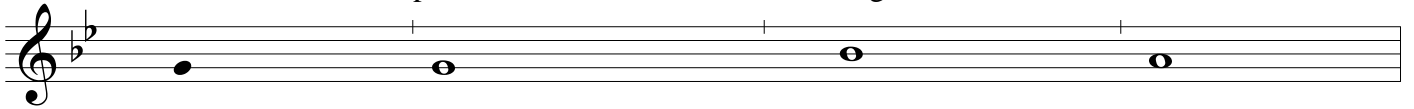


A TE, SIGNORE, INNALZO

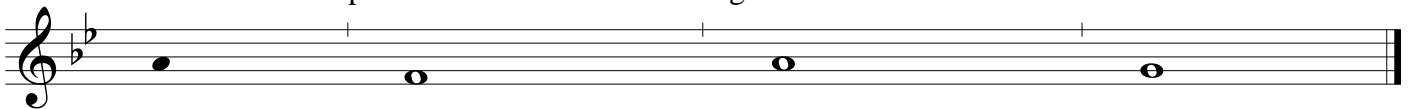
RIT. A Te, Si - gno - re, in - nal - zo l'a - ni - ma mi - a.



- | | | | | | |
|--------------|---|-----------------|---|---------------|---------|
| 1. Ad | - | ditami, Si | - | gnore, le tue | vie, |
| 2. Av | - | viami nella | - | tua veri | tà: |
| 3. Tutto il | - | giorno io | - | spero in | te, |
| 4. Rì | - | corda il tuo af | - | fetto, Si | gnore, |
| 5. Non ricor | - | dare i miei er | - | rori giova | nili, |
| | | 6. Buono e | - | retto è il Si | gnore: |
| 7. I | - | poveri av | - | via alla giu | stizia, |



- | | | | | | |
|------------|---|------------|---|---------------|---------|
| in | - | segnami i | - | tuoi sen | tieri. |
| mio | - | Dio, sei | - | tu la mia sal | vezza. |
| Si | - | gnore, per | - | tua bon | tà. |
| e il tuo a | - | more che | - | è da | sempre. |
| nel tuo a | - | more ri | - | cordati di | me. |
| gli er | - | ranti | - | guida sulla | via. |
| ai | - | poveri in | - | segna la sua | via. |



RIT. A TE, SIGNORE, INNALZO L'ANIMA MIA.

1. Additami, Signore, le tue vie,
insegnami i tuoi sentieri.
2. Avviami nella tua verità:
mio Dio, sei tu la mia salvezza.
3. Tutto il giorno io spero in te,
Signore, per tua bontà.
4. Ricorda il tuo affetto, Signore,
e il tuo amore che è da sempre.
5. Non ricordare i miei errori giovanili,
nel tuo amore ricordati di me.
6. Buono e retto è il Signore:
gli erranti guida sulla via.
7. I poveri avvia alla giustizia,
ai poveri insegna la sua via.