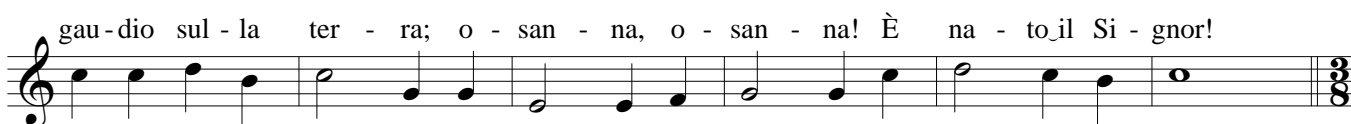


È NATO IL SIGNOR



RIT



1. È na - to da u - na ver - gi - ne il prin - ci - pe del - la pa - ce; il
2. Il dol - ce suo sor - ri - so, il suo ce - le - stial ful - go - re, que -
3. Al - zia - mo al Dio bam - bi - no i no - stri gio - io - si can - ti, poi -
4. Sia re - sa e - ter - na glo - ri - a a Cri - sto che ci ha a - ma - ti e



re d'in-fi - ni - to a - mo - re è sce - so a da - re ai po - po - li la sal - vez - za.
gli oc - chi di pa - ra - di - so ci ver - sa - no nel cuo - re un di - vin con - ten - to.
ché vie - ne tra il suo po - po - lo e po - ne in mez - zo a noi la su - a di - mo - ra.
per ri - a - pri - re il cie - lo di - scen - de a noi di - vi - no li - be - ra - to - re.



**RIT. È NATO IL SIGNOR! È NATO IL SALVATOR!
C'È GAUDIO NEI CIELI, C'È GAUDIO SULLA TERRA;
OSANNA, OSANNA! È NATO IL SIGNOR!**

- | | |
|--|--|
| <p>1. È nato da una vergine
il principe della pace;
il re d'infinito amore
è sceso a dare ai popoli la salvezza.</p> | <p>3. Alziamo al Dio bambino
i nostri gioiosi canti,
poiché viene tra il suo popolo
e pone in mezzo a noi la sua dimora.</p> |
| <p>2. Il dolce suo sorriso,
il suo celestial fulgore,
quegli occhi di paradiso
ci versano nel cuore un divin contento.</p> | <p>4. Sia resa eterna gloria
a Cristo che ci ha amati
e per riaprirci il cielo
discende a noi divino liberatore.</p> |